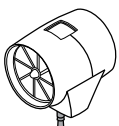
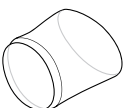


Zawartość pudełka

⚠ Przed otwarciem pudełka sprawdź, czy górne i dolne holograficzne naklejki bezpieczeństwa nie są naruszone. Jeśli tak, nie używaj urządzenia i odeślij go do wymiany.

⚠ Po wyjęciu urządzenia z opakowania sprawdź, czy nie ma na nim widocznych uszkodzeń. Jeśli są, nie korzystaj z urządzenia i odeślij go do wymiany.

Sprawdź, czy pudełko zawiera wszystkie elementy pokazane poniżej:

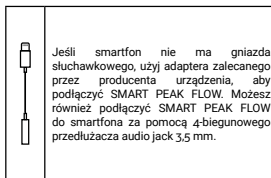
Turbina do pomiaru przepływu wydechowego	Plastikowy ustnik
	

JAK USTAWIĆ URZĄDZENIE

Przed podłączeniem SMART PEAK FLOW do smartfona zainstaluj aplikację SMART ASTHMA, którą możesz pobrać za darmo z App Store (dla Apple) i z Google Play (dla urządzeń z Androidem).



SMART PEAK FLOW łączy się ze smartfonem za pośrednictwem portu audio jack 3,5 mm. Połączenie jest automatyczne po zainstalowaniu aplikacji SMART ASTHMA w telefonie.



WAŻNE INFORMACJE DOTYCZĄCE PRZEZNACZENIA

SMART PEAK FLOW to elektroniczne urządzenie do użytku domowego, które dokładnie mierzy szczytowy przepływ wydechowy (PEF). Urządzenie jest przeznaczone dla dzieci (w wieku powyżej 5 lat), młodzieży i dorosłych.

SMART PEAK FLOW jest wskazany do monitorowania astmy. PEF to maksymalna prędkość, z jaką człowiek może wydmuchiwać powietrze z płuc po wykonaniu jak największego wdechu.

UWAGA

⚠ Podczas korzystania ze SMART PEAK FLOW do monitorowania astmy, powinieneś być pod opieką lekarza lub innego wykwalifikowanego pracownika służby zdrowia.

Zgodnie z najlepszymi aktualnymi dowodami naukowymi, zagadnieniami badań naukowych i wiedzą kliniczną, PEF okazał się dobrym wskaźnikiem funkcji przepływu powietrza u osób zdrowych i chorych. Pozwala monitorować czynności płuc i pomaga określić, czy zachodzą zmiany w Twoim przepływie powietrza. Regularny pomiar PEF dostarcza dowodów dotyczących postępu choroby.

Wytyczne dotyczące zarządzania i profilaktyki astmy – ostatnio zaktualizowane i opublikowane w 2018 r. - przez GINA (Światowa Inicjatywa na Rzecz Zwalczania Astmy) podkreślają, że skuteczne samo-zarządzanie astmą wymaga:

- Samokontroli objawów i / lub czynności płuc (PEF)
- Pisemnego planu działania dotyczącego astmy
- Regularnych wizyt u specjalisty

W przypadku samodzielnej kontroli astmy, stan płuc może być skutecznie monitorowany zgodnie z pisemnym planem działania przygotowanym przez lekarza.

UWAGA

⚠ Opinia pracownika służby zdrowia jest wymagana, aby zinterpretować znaczenie i ważność pomiarów rejestrowanych przez SMART PEAK FLOW i podjąć decyzję o odpowiednim planie działania.

Po pierwszym uruchomieniu aplikacja poprosi o zapisanie osobistej wartości (PB) szczytowego przepływu wydechowego (PEF). Jeśli nie znasz swojej wartości PB, można to oszacować, wprowadzając płeć, wiek i wzrost. Aplikacja SMART ASTHMA użyje tych danych do obliczenia Twojej wartości wyjściowej PEF i użyje jej do przypisania kolorowego markera do te-stu (zielony, żółty lub czerwony).

UWAGA



Ważne jest, abyś dobrze rozumiał znaczenie swojej wartości wyjściowej i jaki ona ma związek z planem leczenia. Jeśli masz problemy z określeniem wartości wyjściowej, poproś lekarza o pomoc.

Każdy wykonywany pomiar PEF zostanie wyświetlony na smartfonie (trzy wydechy to jeden pomiar). Użyj kolorowego wskaźnika (zielonego, żółtego lub czerwonego) i postępuj zgodnie ze wskazówkami lekarza – pomoże to w określeniu jak prawidłowo wykonywać pomiar i w opracowaniu zaleceń, gdy osiągnięte przez Ciebie wartości będą poniżej normy.

UWAGA



Zawsze należy wykonywać pomiary PEF za pomocą SMART PEAK FLOW przed użyciem inhalatora.

UWAGA



Niezależnie od tego, czy wykonujesz swój pomiar w pozycji stojącej, czy siedząc prosto, **BĄDŹ KONSEKWENTNY** za każdym razem, aby uzyskać rzetelne informacje na temat postępu stanu astmy.

Wyższa wartość PEF zwykle oznacza, że powietrze łatwo przemieszcza się przez płuca. Gdy występują ataki astmy, przemieszczanie się powietrza przez płuca jest utrudnione, przez co mierzone wartości PEF są niższe. Zazwyczaj zaleca się wykonywanie pomiarów dwa razy dziennie – rano, po przebudzeniu, i wieczorem, zanim pójdziesz spać.

SMART PEAK FLOW należy również stosować, gdy odczuwasz trudności z oddychaniem. Umożliwia to lekarzowi określenie skali problemu oraz skuteczności zastosowanego leczenia. Porozmawiaj ze swoim lekarzem, kiedy i jak często stosować SMART PEAK FLOW.

JAK ZMIERZYĆ SWOJĄ WARTOŚĆ PEF

UWAGA



Ustnik musi zostać zdezynfekowany przed pierwszym użyciem, jak pokazano w sekcji **ZYCZYSZCZENIE I DEZYNFEKCJA**, czystość należy powtarzać co jakiś czas.

UWAGA

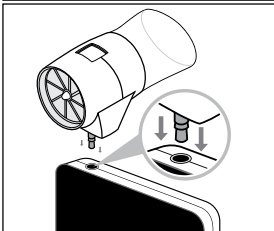
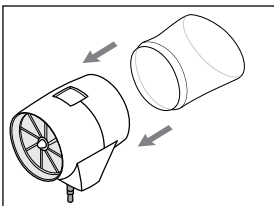


Nadzór osoby dorosłej jest wymagany w przypadku korzystania z urządzenia przez dzieci i młodzież (w wieku 5-14 lat) i przez osoby o różnym stopniu niepełnosprawności.

Wykonaj następujące czynności, aby przeprowadzić pomiar.

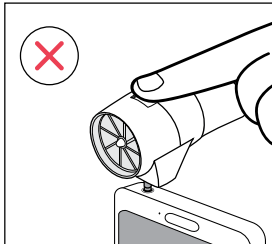
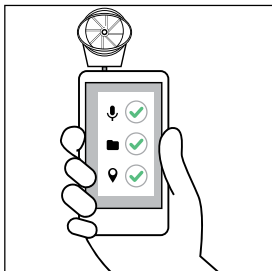
Krok 1.

Przymocuj ustnik do turbiny po jednej ze stron i podłącz go do gniazda słuchawkowego smartfona (w przypadku braku gniazda słuchawkowego użyj odpowiedniego adaptera zalecanego przez producenta urządzenia).



Krok 2.

Uruchom aplikację i, po wyświetleniu się komunikatu, zezwól na dostęp do mikrofonu smartfona, biblioteki multimediów i lokalizacji.



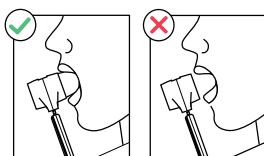
UWAGA



NIE WOLNO zakrywać okna turbiny ręką lub palcami podczas kalibracji bądź pomiaru. Trzymaj urządzenie nieruchomo podczas kalibracji (zwykle trwa to 1-2 sekundy).

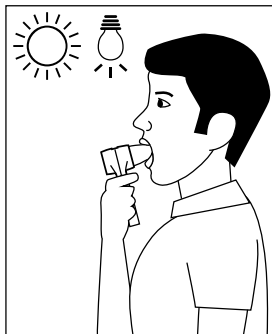
Krok 3.

Umieść urządzenie w ustach tak, aby nie dotykało zębów i mocno zamknij je wokół ustnika. Upewnij się, że Twoje usta tworzą szczelne zamknięcie wokół ustnika.



Krok 4.

Upewnij się, że jesteś w dobrze oświetlonym miejscu. Urządzenie będzie potrzebować światła (naturalnego lub elektrycznego), które powinno wpadać przez małe okno na górze turbiny, aby wykonać pomiary PEF.



UWAGA



Nigdy nie wkładaj SMART PEAK FLOW do jamy ustnej, jeżeli skóra lub błona śluzowa została naruszona lub uszkodzona.

Krok 5.

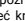
Wstań lub usiądź prosto – niezależnie od tego, którą pozycję wybierzesz, **BĄDŹ KONSEKWENTNY** przy wykonywaniu pomiarów za każdym razem, aby uzyskać wiarygodne informacje na temat stanu astmy. Naciśnij przycisk „NACIŚNIJ, ABY ROZPOCZĄĆ” na ekranie i mocno przytrzymaj urządzenie podczas kalibracji (zwykle trwa

to 1-2 sekundy), upewniając się, że górne oko nie jest przykryte i jest skierowane w stronę źródła światła.

Krok 6.

Weź głęboki wdech, aż Twoje płuca zostaną całkowicie wypełnione powietrzem. Wstrzymaj oddech, umieszczając urządzenie w ustach. Zamknij usta wokół ustnika i NIE dotykaj ani NIE wkładaj do niego języka.

Wykonaj wydech tak mocno i szybko, jak tylko możesz, za jednym razem. Twój pierwszy wydech powietrza jest największy (wydychanie powietrza przez dłuższy czas nie wpływa na wynik). NIE pluj ani NIE kasz! do urządzenia.

Odczytaj wynik wyświetlony na ekranie smartfona - to jest Twoja wartość PEF. Naciśnij przycisk  „Jak to działa?” na ekranie głównym, aby zapoznać się instrukcją krok po kroku lub obejrzeć krótki film na temat prawidłowego użycia SMART PEAK FLOW.

Po wydechu, aplikacja poprosi o **odczekanie**, aż śmigło w środku przestanie się obracać. NIE wykonuj ponownego wydechu, dopóki aplikacja nie pozwoli Ci kontynuować.

Powtórz **Krok 6.** jeszcze dwa razy, aby uzyskać łącznie 3 wartości. Aplikacja zapisze tylko **najwyższą** z nich i pojawi się ona na ekranie wyników.

Krok 7.

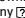
Po użyciu wyłącz urządzenie SMART PEAK FLOW, odłączając je od gniazda słuchawkowego w smartfonie.

ZINTERPRETUJ WYNIKI

W każdej sesji wykonywane są trzy pomiary, po których aplikacja automatycznie wybiera najwyższą wartość PEF i natychmiast przekierowuje do ekranu wyników, gdzie można zobaczyć najwyższą wartość w porównaniu z PB. Spadek wartości PEF obserwowany z jednej sesji pomiarowej do kolejnej może oznaczać pogorszenie się stanu astmy.

Jeśli nie jesteś zadowolony z wyniku, naciśnij „Odrzuć” i powtórz sesję pomiarową. Gdy wyniki satysfakcjonuje Cię zapisz go, klikając przycisk „Akceptuję pomiar”.

Możesz także dodawać notatki do swoich wyników (np. na temat okoliczności lub Twojego samopoczucia w trakcie pomiaru).

Aplikacja pokazuje graficzny znacznik za wynikiem - zielony, żółty lub czerwony. Znaczenie tych graficznych znaczników wyjaśniono w poniższej tabeli i są one również dostępne w aplikacji, po naciśnięciu ikony  pod wynikiem.

Kolor	Wynik	Działanie
 Zielony	STREFA BEZ OBAW >80% PB	Twój stan oddechowy jest pod kontrolą. Twoje leki działają. Śmigło wykonuje swoją normalną pracę.
 Żółty	STREFA ALARMU 80-60% PB	Zachowaj ostrożność w swojej aktywności. Zapoznaj się z planem działania dot. astmy od lekarza w celu podjęcia aktywności.
 Czerwony	STREFA ZAGROŻENIA <60% PB	Alarm medyczny! Powinieneś natychmiast uzyskać pomoc medyczną. Postępuj zgodnie z instrukcjami Twojego lekarza.

UWAGA



Poproś swojego lekarza, aby sprawdził, jak używasz SMART PEAK FLOW przed poleganiem na uzyskanych wynikach.

UWAGA



Plan działania od Twojego lekarza wskazuje Ci co robić, gdy Twoje wartości PEF ulegną zmianie.

UWAGA

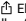
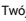


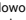
Niezależnie od tego, jaki jest Twój pomiar PEF, jeśli masz objawy takie jak ucisk w klatce piersiowej, duszności, kaszel lub świszczący oddech, powinieneś natychmiast skontaktować się z lekarzem.

JAK MONITOROWAĆ I USTODPEKNIĆ SWOJE WYNIKI

Aplikacja SMART PEAK FLOW rejestruje największe pomiary PEF zarówno dla sesji porannej, jak i wieczornej, które można zobaczyć w widoku Wykresu. Kroпки między kolejno zapiswanymi pomiarami są połączone w celu utworzenia wykresu trendu. Ten ciągły zapis jest ważną częścią planu działania dot. astmy. Twój PB jest wskazywany przez ciągłą, białą, kropkowaną linię na najwyższym poziomie wykresu.

Aby uzyskać lepszy przegląd, możesz sprawdzić swój trend w widoku tygodniowym, kwartalnym i rocznym.

Po naciśnięciu przycisku  Eksportuj (dla Apple) lub  Udostępnij (dla Androida) aplikacja może wyeksportować Twój wykres do pliku .PDF lub .CSV, który możesz wysłać jako załącznik do swojego lekarza lub do siebie.

Naciśnij przycisk  w dowolnym momencie, aby uzyskać krótką instrukcję dotyczącą funkcji i opcji w widoku wykresu.

Przegląd danych pomiarowych może pomóc Tobie i Twojemu lekarzowi dokładnie sprawdzić stan układu oddechowego, aby opracować dla Ciebie najlepsze leczenie.

Aplikacja może mierzyć i przechowywać nieograniczoną liczbę odczytów, które są również bezpiecznie przechowywane w chmurze. Ma to kluczowe znaczenie dla zachowania danych w przypadku zmiany lub utraty urządzenia.

KONTO I USTAWIENIA








Przed pierwszym uruchomieniem aplikacji zostaniesz poproszony o założenie konta lub zalogowanie się, jeżeli już je masz. Później będziesz miał możliwość zmiany ustawień konta w zakładce Profil. Opcjonalnie możesz także ustawić obraz jako zdjęcie profilowe, aby Twoje konto było bardziej spersonalizowane.

Naciśnij przycisk „Najlepszy osobisty wynik”, aby wprowadzić swój PB lub oszacować go, ustawiając swój wzrost, wiek i płeć. Naciśnij „Osuć”, a następnie zapisz wynik.

Przejdź do „Ustawień aplikacji”, aby ustawić dla siebie Przypomnienia (powiadomienia push). Zaleca się, aby ustawić dwa przypomnienia dziennie (jedno na pomiar poranny i jedno na wieczorny). Istnieje możliwość skonfigurowania



tytu przypomnień, ile chcesz. Nigdy nie przegap szlasy na monitorowanie astmy.

OSTRZEŻENIA I ŚRODKI

	Przed użyciem urządzenia przeczytaj wszystkie informacje zawarte w niniejszej instrukcji obsługi. Jeśli nie rozumiesz tych instrukcji lub masz pytania dotyczące pomiaru PEF i jego zastosowania, skontaktuj się z lekarzem.
	Kiedy SMART PEAK FLOW jest stosowany do monitorowania chorób płuc, takich jak astma, powinieneś być pod opieką lekarza lub innego wykwalifikowanego pracownika służby zdrowia.
	Porada pracownika służby zdrowia jest wymagana, aby zinterretować znaczenie pomiarów rejestrowanych przez SMART PEAK FLOW i w celu podjęcia decyzji dotyczącej opracowania odpowiedniego planu działania.
	Własny pomiar oznacza kontrolę, a nie diagnozę lub leczenie. W każdym przypadku należy przedyskutować zmierzone wartości ze swoim lekarzem lub innym wykwalifikowanym pracownikiem służby zdrowia. Wyjaśnij oni także, które wartości są dla Ciebie w normie.
	Niezależnie od tego, jaki jest Twój pomiar PEF, jeśli masz objawy takie jak ucisk w klatce piersiowej, duszność, kaszel lub świszczący oddech, powinieneś natychmiast skontaktować się z lekarzem.
	Postępuj według instrukcji, aby uzyskać dokładny odczyt swoich wartości PEF. Jeśli masz problem z odczytaniem, skontaktuj się z lekarzem.
	Nigdy nie należy zmieniać dawki jakichkolwiek leków bez konsultacji z lekarzem.

OSTRZEŻENIA DOT. BEZPIECZEŃSTWA

	Nadzór osoby dorosłej jest wymagany w przypadku wykonywania pomiarów przez dzieci i młodzież (w wieku 5-14 lat) i przez osoby o różnym stopniu niepełnosprawności.
	Producent nie ponosi odpowiedzialności za szkody spowodowane nieprzestrzeganiem przez użytkownika instrukcji.
	Podczas korzystania z urządzenia należy używać wyłącznie oryginalnych akcesoriów określonych przez producenta
	Nigdy nie podłączaj SMART PEAK FLOW do smartfona podczas ładowania baterii.
	Okresowo sprawdzaj, czy wewnątrz turbiny nie osadziły się żadne zanieczyszczenia lub ciała obce, takie jak skóra, siłna, włosy. Może to spowodować błędy w pomiarach lub pogorszyć prawidłowe funkcjonowanie urządzenia. Użycie nieodpowiedniego ustnika może również uszkodzić turbinę lub zaszkodzić pacjentowi.
	Nie upuszczaj urządzenia ani nie obchodź się z nim w nieodpowiedni sposób. Unikaj silnych wibracji. Nie wystawiaj urządzenia na działanie ekstremalnych temperatur, wilgoci, kurzu, piasku lub substancji chemicznych ani bezpośrednich prądów powietrza (np. wiatru), źródeł ciepła lub zimna.
	Używaj i przechowuj urządzenie zgodnie z warunkami środowiskowymi określonymi w Specyfikacji technicznej. Jeśli urządzenie zostanie poddane warunkom środowiskowym innym niż określone, może ono działać nieprawidłowo i/lub wyświetlać błędne wyniki.

	Czynności konserwacyjne opisane w instrukcji obsługi należy wykonywać z najwyższą starannością. Nieprzestrzeganie instrukcji może prowadzić do błędów pomiaru lub niewłaściwej interpretacji otrzymanych wartości.
	Nie modyfikuj urządzenia bez zgody producenta. Wszelkie modyfikacje, regulacje, naprawy, rekonfiguracje muszą być wykonywane przez producenta lub autoryzowany personel. W przypadku problemów nie próbuj samodzielnie naprawiać urządzenia.

Ostrzeżenia dotyczące korzystania z urządzeń w środowiskach elektromagnetycznych


Ze względu na rosnącą liczbę urządzeń elektronicznych (komputerów, telefonów bezprzewodowych, telefonów komórkowych itp.) Urządzenia medyczne mogą być podatne na zakłócenia elektromagnetyczne z innych urządzeń. Takie zakłócenia elektromagnetyczne mogą spowodować nieprawidłowe działanie urządzenia medycznego i stworzyć potencjalnie niebezpieczną sytuację.

SMART PEAK FLOW jest zgodny z normą EN 60601-1-2: 2016 dot. kompatybilności elektromagnetycznej (EMC dla urządzeń medycznych) zarówno pod względem odporności, jak i emisji.

CZYSZCZENIE I DEZYNFEKCYJA

Mimo, że SMART PEAK FLOW jest urządzeniem wymagającym niewielkiej konserwacji, czyszczenie i dezynfekcję ustnika należy przeprowadzać po każdym użyciu i zabezpieczyć go przed skażeniem między użyciami.

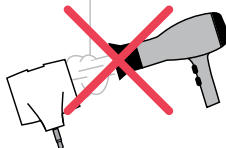
UWAGA

 Konieczne jest zdezynfekowanie ustnika przed pierwszym użyciem, jak opisano w rozdziale CZYSZCZENIE I DEZYNFEKCYJA (patrz poniżej).

UWAGA



Aby uniknąć nieodwracalnego uszkodzenia turbiny, NIE używaj żadnych alkoholowych lub olejowych roztworów czyszczących i NIE zanurzaj jej w gorącej wodzie lub roztworach. NIE próbuj sterylizować turbiny w wrzącej wodzie. NIE próbuj czyścić turbiny pod bezpośrednim strumieniem wody lub innych cieczy.



Turbina działa prawidłowo wtedy, gdy jest czysta i nie zawiera ciał obcych, które wpływają na jej ruch. Obecność kurzu lub ciał obcych (takich jak włosy, siłna itp.) może spowodować lub zablokować ruchome części turbiny i sprawić, że wynik będzie mniej dokładny lub uszkodzić samą turbinę. Po każdym użyciu sprawdź czystość turbiny. W przypadku, gdyby obcy obiekt dostał się do wnętrza turbiny, delikatnie przesuwaj turbinę w letniej wodzie, aż obcy przedmiot zostanie usunięty. Następnie wykonaj dezynfekcję turbiny (patrz poniżej) i pozwól urządzeniu całkowicie wyschnąć przed kolejnym użyciem. Zaleca się regularne czyszczenie turbiny, aby uniknąć niezaawansowanego gromadzenia się zanieczyszczeń wewnątrz turbiny.

PROCEDURA DEZYNFEKCYJI

Zaleca się czyszczenie i dezynfekcję ustnika po każdym użyciu. Rozpuść środek dezynfekujący w letniej wodzie (o temperaturze 35 stopni Celsjusza), zanurz ustnik i pozostaw w roztworze na około 5 minut. Badanym śródkiem dezynfekującym był nadłatek karbamienu. Aby określić dawkę i szybkość rozcieńczenia, postępuj zgodnie z instrukcjami producenta środka dezynfekującego.



~5 min

Wypłucz go w czystej wodzie i delikatnie wstrząśnij, aby usunąć nadmiar wody. Pozostaw do wyschnięcia na ręczniku. Przechowuj w czystym, suchym i bezpiecznym miejscu w domu.

KOMUNIKATY O BŁĘDACH

Jeśli napotkasz jakiegokolwiek problemy podczas korzystania z SMART PEAK FLOW, na wyświetlaczu smartfona pojawi się komunikat ostrzegający o awarii.

Komunikat o błędzie	Przyczyna błędu	Działania do podjęcia
 Nie znaleziono urządzenia	Turbina została przypadkowo wyciągnięta z gniazda audio. Turbina nie jest podłączona lub jest podłączona nieprawidłowo.	Aby kontynuować pomiary, podłącz turbinę do gniazda audio i naciśnij przycisk „OK, spróbuj ponownie”. Upewnij się, że została dokładnie umieszczona w smartfonie. Aby rozpocząć pomiar, podłącz turbinę do gniazda audio.
 Hmm, coś poszło nie tak...	Smartfon jest podłączony do ładowania.	Odcłącz telefon od ładowarki, ponieważ może to powodować zakłócenia. Po rozłączeniu możesz kontynuować korzystanie z aplikacji.
 Hmm, wygląda na to, że Twoje żądanie przekroczyło limit czasu - spróbuj ponownie	Po naciśnięciu przycisku START aplikacja nie otrzymuje żadnych danych przez ponad 10 sekund	<ul style="list-style-type: none"> Upewnij się, że urządzenie jest prawidłowo podłączone Sprawdź warunki oświetlenia Nie zastanawiając palcami okna na górze urządzenia Prawidłowo umieść urządzenie w ustach <p>Naciśnij przycisk „OK, spróbuj ponownie”, aby kontynuować.</p>
 Hmm, Twój pomiar wydaje się być poza zakresem	Zmierzona wartość PEF jest wyższa niż 800 l/min. SMART PEAK FLOW posiada certyfikat zapewniający dokładny pomiar w zakresie 60-800 l/min.	Upewnij się, że nie płujesz ani nie kaszlesz do urządzenia. Wykonaj pomiar PEF zgodnie z instrukcjami Twojego lekarza. Naciśnij przycisk „OK, spróbuj ponownie”, aby kontynuować.

ROZWIĄZYWANIE PROBLEMÓW

Jeśli otrzymasz nietypowo niski pomiar, może to oznaczać, że urządzenie SMART PEAK FLOW jest uszkodzone lub pomiar jest dokładny, a astma pogorsza się.

Sprawdź, czy urządzenie nie jest uszkodzone. Aby uzyskać dokładne wyniki, musisz postępować zgodnie ze wskazówkami zawartymi w instrukcji. Jeśli Twoje urządzenie nie jest uszkodzone, postępuj według instrukcji zawartych w planie działania dotyczących niskich pomiarów i skontaktuj się z lekarzem lub innym wykwalifikowanym pracownikiem służby zdrowia.


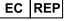





Jeśli masz jakiegokolwiek pytania dotyczące korzystania z tego urządzenia, skontaktuj się z lekarzem.

Usterka	Możliwa przyczyna	Działania do podjęcia
	Wtyczka turbiny nie jest podłączona do gniazda audio w smartfonie.	Upewnij się, że zezwlasz aplikacji na dostęp do mikrofonu. Jeśli urządzenie zostało podłączone, a aplikacja nadal go nie rozpoznaje, sprawdź, czy port gniazda audio nie działa nieprawidłowo.
Aplikacja SMART ASTHMA nie rozpoznaje urządzenia	Na dnie gniazda audio telefonu znajduje się obca substancja (pył, kurz), powodująca zablokowanie transmisji sygnału.	W przypadku podejrzenia, że gniazdo audio zostało zatkane przez obcą substancję, delikatnie spróbuj usunąć przyczynę blokadę odpowiednim narzędziem. Bądź wyjątkowo delikatny i bardzo ostrożny, aby nie uszkodzić portu gniazda audio.
		

Usterka	Możliwa przyczyna	Działania do podjęcia
Wyniki testów są niewiarygodne	Trubina może być brudna	Oczyszcz turbinę zgodnie z opisem w sekcji Czyszczenie i dezynfekcja. W razie potrzeby wymień turbinę na nową lub skontaktuj się z producentem.
	Test został wykonany nieprawidłowo	Powtórz test, postępując zgodnie ze wskazówkami na ekranie. Unikaj gwałtownych ruchów po zakończeniu wydechu. Omów otrzymane wartości ze swoim lekarzem.
	Nie ma wystarczającej ilości światła do wykonania pomiaru	Upewnij się, że światło jest wystarczające i, że nie zasłaniaś okna urządzenia ręką lub palcami.

ETYKIETY I SYMBOLE

 LOT	SMART PEAK FLOW YYYYLLLL	 IP22	 2409	 5V
	Smart Respiratory Manufacturing Ltd, 1113 Buxtehude, Immanuel College London, Smart Respiratory Products Ltd, 33 Riding House Street, W1W 7DZ London - UK.	     	     	
	SMART PEAK FLOW			
	Numer partii			
 2409	Znak CE: oznacza, że urządzenie jest certyfikowane i spełnia wymagania dyrektywy 93/42/EWG dotyczącej urządzeń medycznych.			
	Zapoznaj się z instrukcją użytkowania, aby uzyskać ważne informacje ostrzegawcze.			
	Chronić przed światłem słonecznym.			

	Przechowywać w suchym miejscu - urządzenie należy chronić przed wilgocią.
	Autoryzowany przedstawiciel we Wspólnocie Europejskiej
	Postępuj zgodnie z instrukcją obsługi; użytkownik musi zapoznać się z instrukcjami w celu uzyskania ważnych informacji. Instrukcja obsługi jest dostępna na naszej stronie internetowej www.SmartRespiratory.com
	Część aplikacyjna typu B
	Ochrona przed dotknięciem palcami i przedmiotami większymi niż 12 milimetrów. Ochrona przed kondensacją pary wodnej.
	Zgodny z IEC EN 60601-1-2: 2015 w sekcji 5.1.1.4 dla produktów zawierających nadajnik RF
	Ten symbol jest wymagany przez Europejską Dyrektywę 2002/95/EGW dotyczącą zużytego sprzętu elektrycznego i elektronicznego (WEEE). Pod koniec okresu użytkowania tego urządzenia nie wolno wyrzucać go jak zwykłych odpadów domowych. Zamiast tego musi być dostarczony do autoryzowanego punktu zbiórki WEEE. Ze względu na materiały konstrukcyjne zastosowane w urządzeniu, zużyłszywość go jak zwykłe odpady może spowodować szkody dla środowiska i / lub zdrowia.

SMART PEAK FLOW spełnia zasadnicze wymagania dyrektywy 93/42 / EWG dotyczącej wyrobów medycznych. Niniejsze oświadczenie złożono na podstawie certyfikatu CE nr 1447918-11-08 wydane przez CE Certiso Kft. Jednostka notyfikowana nr 2409.

SPECYFIKACJA TECHNICZNA

Rodzaj	Opis
Systemy pomiaru przepływu	Dwukierunkowa turbina
Zasada pomiaru	Oświetlenie przerywane
Wymagane natężenie oświetlenia	Minimum 100 lux
Odpowiednie Źródła światła	Zarządka VoIftram, halogenowa, LED i naturalne światło
Interfejs komunikacyjny	Jack 3,5 mm

Rodzaj	Opis
PEF - Szczytowy Przepływ Wydechowy	Litr/minutę
Źródło zasilania	Podłączona bateria smartfona
Napięcie zasilające	maks. 5V DC
Wymiary	Turbina: 54×32×39 mm Ustnik: 39×33×33 mm
Waga	Turbina: 15 g Ustnik: 4 g
Zakres pomiaru	60-800 L/min
Dokładność pomiaru	±10%
Stopień ochrony IP	IP22
Warunki użytkowania	Temperatura: Min. 0° C, Maks. 50° C Wilgotność: Min. 10% RH, Maks. 95% RH
Warunki przechowywania	Temperatura: Min. 0° C, Maks. 50° C Wilgotność: Min. 10% RH, Maks. 95% RH
Warunki transportu	Temperatura: Min. 0° C, Maks. 50° C Wilgotność: Min. 10% RH, Maks. 95% RH
Żywotność	2 lata

- **Nieprawidłowe obchodzenie się, niewłaściwa instalacja lub obsługa urządzenia bądź jeśli instalacja nie spełnia lokalnych przepisów technicznych lub bezpieczeństwa**
- **Używanie produktu do celów innych niż wskazane lub nieprzestrzeganie instrukcji**
- **Naprawa, adaptacja, modyfikacja lub ingerencja osób trzecich**
- **Uszkodzenia spowodowane brakiem lub nieprawidłową konserwacją**
- **Uszkodzenia spowodowane nieprawidłowym obciążeniem fizycznym lub elektrycznym**

Opisana w niniejszej gwarancji naprawa lub wymiana dotyczy towarów zwróconych na koszt klientów do certyfikowanych punktów serwisowych autoryzowanych przez producenta. Aby uzyskać szczegółowe informacje na temat tych punktów, skontaktuj się z lokalnym dostawcą lub producentem. Jakiegokolwiek nieautoryzowane otwarcie urządzenia unieważnia wszystkie roszczenia gwarancyjne.

Klient pokrywa wszystkie koszty transportu, cła i dostawy dotyczące towarów. Każdemu produktowi lub akcesorium wysłanemu do naprawy musi towarzyszyć szczegółowe wyjaśnienie usterki. Przekazanie do producenta wymaga pisemnej zgody samego producenta.

Producent - Smart Respiratory Products Ltd. - zastrzega sobie prawo do wymiany produktu lub dokonania wszelkich niezbędnych zmian.

Zachowaj oryginalne opakowanie! Jeśli Twój produkt jest wadliwy, użyj oryginalnego opakowania, aby odesłać go do lokalnego dystrybutora:

Smart Respiratory Products Ltd.
4th Floor, I-Hub, Imperial College London, 84 Wood Lane, W12 0BZ Londyn, Wielka Brytania
Tel: +44 (0)203 769 22 04
Email: info@smartrespiratory.com
Strona internetowa: www.smartasthma.com

Producent nie ponosi odpowiedzialności za jakiegokolwiek szkody spowodowane przez użytkowników, którzy nie przestrzegają zapisów zawartych w niniejszej instrukcji.

DEKLARACJA ZGODNOŚCI WE

Producent: Smart Respiratory Products Ltd.
Zarejestrowane biuro: 4th Floor, I-Hub, Imperial College London, 84 Wood Lane, W12 0BZ, Londyn, Wielka Brytania

Opis produktu: Urządzenie do pomiaru szczytowego przepływu wydechowego z aplikacją

Nazwa produktu: Smart Peak Flow

jest zgodny z przepisami stosowanej dyrektywy 93/42/EWG dotyczącej wyrobów medycznych (zmienionej przez 2007/47 / WE Parla-mentu Europejskiego), jako klasa IIa urządzeń medycznych.

Numer rejestracyjny certyfikatu WE:

144797-18-11-08

Zastosowano zharmonizowane normy:

EN 60601-1
EN 60601-1-2
EN 60601-1-6
IEC 62366-1
EN ISO 10993-1
EN ISO 23747
EN 62304
EN ISO 13485
EN ISO 14971

W odniesieniu do wszystkich standardów stosujemy najnowszą, obowiązującą wersję.

Nazwa jednostki notyfikowanej:
CE CERTISO Orvos-és Kórháztechnikai Ellenőrző és Tanúsító Körlátolt Felelősségű Társaság

Adres: Erdő u. 101, 2092 Budakeszi, Węgry

Numer jednostki notyfikowanej: **NB2409**

Certyfikat Systemu Zarządzania Jakością Numer

rejestracyjny:

145184-22-01-07

Wydany: **07 stycznia 2022**

Data wygaśnięcia: **06 stycznia 2025**



Thomas Antalffy
Dyrektor Zarządzający

WARUNKI GWARANCJI

SMART PEAK FLOW gwarantuje 2 lata użytkowania. Gwarancja obowiązuje od pierwszego użycia i musi być potwierdzona fakturą lub paragonem. Urządzenie należy sprawdzić w momencie zakupu lub w momencie dostawy, a wszelkie roszczenia muszą być niezwłocznie zgłoszone na piśmie do producenta.

Niniejsza gwarancja obejmuje naprawę lub wymianę (według uznania producenta) produktu lub wadliwych części bez opłat za części lub serwis.

Gwarancja produktu nie ma zastosowania, według uznania producenta, w następujących przypadkach: