

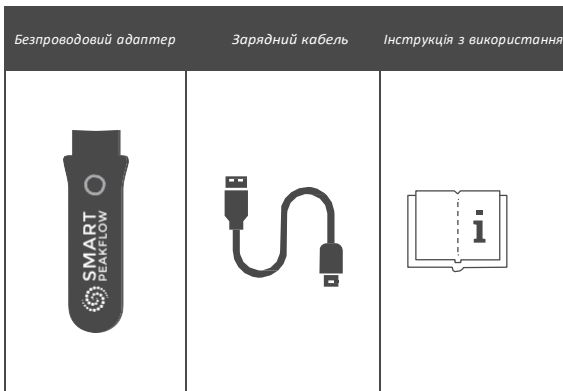
Безпроводовий Bluetooth- адаптер

Вміст упаковки

! Переконайтесь, що верхня та нижня захисні накладки не підрвані. Якщо так, не використовуйте пристрій і надішіть його назад для заміни.

! Вийнявши пристрій з упаковки, переконайтесь, що на ньому немає видимих пошкоджень. Якщо є, не використовуйте пристрій і надішіть його назад для заміни.

Перевірте, чи містять упаковка всі елементи, показані нижче:



ВАЖЛИВА ІНФОРМАЦІЯ ЩОДО ПЕРЕДБАЧУВАНОГО ВИКОРИСТАННЯ

Безпроводовий Bluetooth- адаптер (SMART PEAK FLOW Bluetooth Adapter) торговельної марки SMART PEAKFLOW моделі SMART PEAKFLOW з обладнанням радіодоступу (інтерфейс передачі даних IEEE 802.15.1Bluetooth) – це електронний пристрій, призначений для забезпечення зв'язку між цифровим вимірником максимального обсягу видиху SMART PEAK FLOW та будь-яким смартфоном із достатнім з'єднанням Bluetooth. Цей пристрій найкраще використовувати зі смартфонами з 3,5-мм аудіороз'ємом, оскільки це позбавляє від необхідності використання будь-яких адаптерів.

SMART PEAK FLOW – це електронний пристрій для домашнього використання, який точно вимірює ваш максимальний обсяг видиху. Призначення цього пристрою – моніторинг астми. Обов'язково придбайте пристрій SMART PEAK FLOW, оскільки цей безпроводовий адаптер призначений і буде працювати та вимірювати максимальний обсяг видиху лише з підключеною до нього пристроєм SMART PEAK FLOW.

ЗАСТЕРЕЖЕННЯ

! Коли SMART PEAK FLOW використовується для моніторингу астми, ви повинні знаходитися під наглядом лікаря або іншого медичного працівника.

ЗАСТЕРЕЖЕННЯ

! Перш ніж використовувати пристрій SMART PEAK FLOW з цим безпроводовим адаптером або без нього, переконайтесь, що ви прочитали та чітко зрозуміли зміст Інструкції з використання, що міститься в упаковці вашого пристрою для вимірювання максимального обсягу видиху SMART PEAK FLOW!

ЯК НАЛАШТУВАТИ ПРИСТРІЙ

Перш ніж використовувати пристрій SMART PEAK FLOW, переконайтесь, що ви прочитали та чітко зрозуміли зміст Інструкції з використання, що міститься в упаковці вашого приладу для вимірювання максимального обсягу видиху SMART PEAK FLOW!

Перш ніж використовувати пристрій SMART PEAK FLOW із цим безпроводовим адаптером, встановіть додаток SMART ASTHMA, який ви можете безкоштовно завантажити з App Store (для пристроїв Apple) та з Play Store (для пристроїв Android).



ЯК НАЛАШТУВАТИ ПРИСТРІЙ

1. Натисніть кнопку на лицьовій стороні пристрою протягом декількох секунд, щоб увійти в режим сполучення (кільце навколо кнопки почне блимати червоним та синім).
2. Увійдіть у меню налаштувань на своєму смартфоні та знайдіть налаштування Bluetooth.
3. У налаштуваннях Bluetooth натисніть «Підключити новий пристрій». Зачекайте, поки «SMART PEAK FLOW» з'явиться у списку, і натисніть на нього. Можливо, вам буде запропоновано підтвердити, що ви хочете створити пару з безпроводовим адаптером. Якщо це так, натисніть «PAIR». Якщо сполучення вдале, кільце навколо кнопки постійно відображатиме синє світло. Вам потрібно буде лише один раз з'єднати безпроводовий адаптер зі своїм смартфоном, а потім він запам'ятає його та автоматично підключатиметься до вашого смартфона під час наступного ввімкнення.

1. Тепер просто підключіть пристрій SMART PEAK FLOW до безпроводового адаптера, і він готовий до роботи!

ЯК ВИКОРИСТОВУВАТИ СМАРТ-ПРИСТРІЙ ДЛЯ ВИМІРЮВАННЯ МАКСИМАЛЬНОГО ОБСЯГУ ВИДУХУ З БЕЗПРОВОДНИМ ПРИЛАДОМ

1. Запустіть програму SMART ASTHMA і дотримуйтесь інструкцій для проведення вимірювань, наведених у Інструкції з використання пристрою для вимірювання максимального обсягу видиху SMART PEAK FLOW.

2. Коли в програмі буде запропоновано вибрати тип пристрою, оберіть «Bluetooth пристрій».



КРОК ПЕРШИЙ
ОБЕРІТЬ ТИП СВОГО
ПРИСТРОЮ

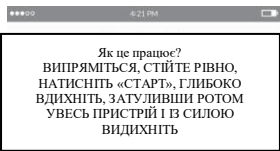


ЗВИЧАЙНИЙ
ПРИСТРІЙ

BLUETOOTH
ПРИСТРІЙ

Okay, let's go!

3. Оє, і все! Тепер ви можете використовувати пристрій SMART PEAK FLOW так, якби він був підключений безпосередньо до вашого смартфона. Дотримуйтесь інструкцій на екрані, щоб провести перші вимірювання.



ПОВТОРІТЬ ЦЕ ТРИ РАЗИ!
Намагайтесь не кашлати у пристрій!

Okay, let's go!



ФУНКЦІЇ БЕЗПРОВОДОВОГО АДАПТЕРА

Увімкнення / вимкнення:

1. Щоб увімкнути пристрій, натисніть на кілька секунд кнопку на його лицьовій стороні (ви побачите 3 спалахи синього світла). Пристрій перейде в режим сполучення (ви побачите миготливий синій та червоний індикатори). Якщо він раніше був з'єднаний зі смартфоном, то він автоматично підключиться до того самого смартфона, якщо Bluetooth увімкнено (ви побачите постійне синє світло).

2. Щоб вимкнути пристрій, натисніть на кілька секунд кнопку (ви побачите 3 спалахи червоного світла).

3. Пристрій автоматично вимкнеться через 2 хвилини після вимкнення (незалежно від того, підключений він чи ні) для економії заряду акумулятора. Ми також рекомендуємо вимкнути пристрій після закінчення вимірювань, щоб додатково зберегти заряд акумулятора.

ЗАРЯДКА:

Підключіть Micro-USB зарядного кабелю до порту збоку безпроводового адаптера, а USB кабель до будь-якого комп'ютера або до настійної розетки через настійний адаптер. Ви побачите постійне червоне світло, коли пристрій заряджається.

Час заряджання акумулятора від 0 до 100% становить приблизно 30 хвилин. Після повного заряджання безпроводовий адаптер можна активно використовувати приблизно протягом 4 годин.

ПОПЕРЕДЖЕННЯ ТА ЗАСТЕРЕЖЕННЯ

Будь ласка, прочитайте всю інформацію в цій Інструкції з використання перед тим, як використовувати пристрій, і переконайтесь, що ви чітко зрозуміли зміст Інструкції з використання, що міститься в упаковці вашого пристрою для вимірювання максимального обсягу видиху SMART PEAK FLOW.

Виробник не несе відповідальності за пошкодження, спричинені недотриманням користувачем правильних інструкцій.

Не кидайте пристрій і не поводьтесь з ним необережно. Уникайте сильних вібрацій. Не піддавайте пристрій дії екстремальних температур, вологості, пилу, пилу чи хімічних речовин або прямих потоків повітря (наприклад, вітру), джерел тепла або холоду.

Використовуйте та зберігайте пристрій відповідно до умов навколишнього середовища, визначених у Технічних специфікаціях. Якщо на пристрій діють інші умови навколишнього середовища, крім зазначених, він може вийти з ладу.

Не модифікуйте пристрій без дозволу виробника. Всі модифікації, налаштування, ремонт, перекофігурації повинні виконуватись виробником або уповноваженим персоналом. У разі відриву не намагайтесь самостійно відремонтувати пристрій.



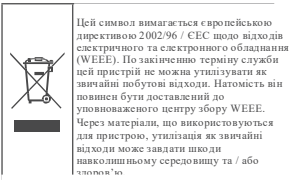
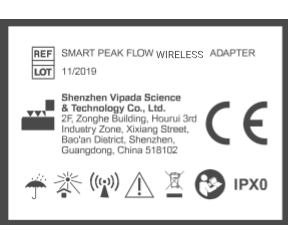
Попередження щодо використання в електромагнітних середовищах

Через збільшення кількості електронних пристроїв (комп'ютерів, смартфонів тощо) цей пристрій може бути сприйнятливим до електромагнітних перешкод від іншого обладнання. Такі електромагнітні перешкоди можуть призвести до несправності безпроводового адаптера або медичного пристрою для вимірювання максимального обсягу видиху SMART PEAK FLOW та створити потенційно небезпечну ситуацію.

SMART PEAK FLOW та безпроводовий адаптер відповідають EN 60601-1-2: 2016 щодо електромагнітної сумісності (EMC для медичних виробів) як щодо імунітету, так і щодо викидів.

ПОВІДОМЛЕННЯ ПРО ПОМИЛКИ

Повідомлення про помилку	Причина помилки	Заходи
 Вибачте, Bluetooth-пристрій не виявлено	Пристрій SMART PEAK FLOW неправильно підключено до безпроводового адаптера. Безпроводовий адаптер не підключено до смартфона.	Переконайтесь, що пристрій SMART PEAK FLOW правильно підключений. Переконайтесь, що на вашому смартфоні увімкнено Bluetooth (кашлати буде відображати постійне синє світло при підключенні).
 Під час вимірювання не з'явилось жодного результату або сталося якась інша помилка	Несправність пристрою для вимірювання максимального обсягу видиху SMART PEAK FLOW.	Зверніться до Інструкції з використання, що міститься в упаковці вашого пристрою для вимірювання максимального обсягу видиху SMART PEAK FLOW.



Цей символ вимагає європейською директивою 2002/96 / ЄЕС щодо відходів електричного та електронного обладнання (WEEE). По закінченню терміну служби цей пристрій не можна утилізувати як звичайний побутові відходи. Натомість він повинен бути доставлений до уповноваженого центру збору WEEE. Через матеріали, що використовуються для пристрою, утилізації як звичайні відходи може завдати шкоди навколишньому середовищу та / або людини.

Безпроводовий адаптер SMART PEAK FLOW відповідає основним вимогам Директиви 2014/53 / ЄС про радіообладнання. Ця заява зроблена на підставі сертифікату CE №. UNIA19123105EC-01, виданого Shenzhen United Testing Technology Co., Ltd.

ТЕХНІЧНІ СПЕЦИФІКАЦІЇ

Тип	Опис
Інтерфейс зв'язку	3.5-мм аудіороз'єм Bluetooth 5.0 або вище
Джерело живлення	Внутрішня літій-іонна акумуляторна батарея (3,7 В 110 mAh)
Напруга живлення	макс. 5 В постійного струму (80 mA)
Розміри	24 x 20 x 68 мм
Вага	11 г
Ступінь захисту IP	IPX0
Умови роботи	Температура: мінімум 0 ° C, макс. 50 ° C Вологість: мінімум 10%, макс. 95%
Умови зберігання	Температура: мінімум 0 ° C, макс. 50 ° C Вологість: мінімум 10%, макс. 95%
Умови транспортування	Температура: мінімум 0 ° C, макс. 50 ° C Вологість: мінімум 10%, макс. 95%
Прогнозований термін служби	2 роки

УМОВИ ГАРАНТІЇ

Гарантія на безпроводовий адаптер SMART PEAK FLOW діє протягом двох років використання. Гарантія діє з першого разу використання та повинна бути підтверджена рахунком-фактурою або квитанцією про продаж. Пристрій необхідно перевірити під час придбання або під час доставки, а будь-які претензії повинні бути негайно подані у письмовому вигляді до виробника. Ця гарантія поширюється на ремонт або заміну (на розсуд виробника) виробу або дефектних деталей без оплати деталей або праці.

Гарантія на продукт не застосовується на розсуд виробника у наступних випадках:

- Неправильне поводження, неправильна установка, неправильна робота пристрою або якщо установка не відповідає місцевим технічним нормам або нормам безпеки
- Використання продукту для цілей, відмінних від передбачених, або недотримання інструкцій третьою стороною
- Пошкодження, спричинені відсутністю або неправильним технічним обслуговуванням
- Пошкодження, спричинені надмірними фізичними або електричними навантаженнями

Виробник: Smart Respiratori Продактс Лтд, вул. Хаує Плідін 33, Лондон В1В 7ДЗ, Великобританія (Smart Respiratory Products Ltd, 33 Riding House Street, London W1W 7DZ, United Kingdom), на підприємстві: Shenzhen Vipada Science & Technology Co., Ltd., 2F, Zonghe Building, Hourui 3rd Industry Zone, Xixiang Street, Bao'an District, Shenzhen, Guangdong, China 518102

Уповноважений представник:
ТОВ "Алекс Діагностика Україна", Україна, 04119, м. Київ, вул. Зоологічна, 4-А/139, код ЄДРПОУ 42906577 від імені та за дорученням Smart Respiratory Products Ltd., № 801 від 01.06.2021 р.



	Цей продукт виготовляється компанією Shenzhen Vipada Science & Technology Co., Ltd. Адреса: 2 F, будівля Цунхе, 3-тя промислова зона Хouxужуй, вул. Сяня, район Баоань, м. Шенчжень, пров. Гуаньдун, КНР, 518102
REF	SMART PEAK FLOW БЕЗПРОВОДОВИЙ АДАПТЕР
LOT	Номер партії:
	Зверніться до інструкцій з використання, щоб отримати важливу попереджувальну інформацію.
	Примати подал від сонячного світла.
	Зберігати сухим - пристрій потрібно захищати від вологи.
	Дотримуйтеся інструкцій із використання: вказує на необхідність користувачі звертатися до інструкцій для отримання важливої інформації. Інструкція з використання Не володіти. Не захищений від води або конденсату.
IPX0	Відповідно до IEC EN 60601-1-2: 2015, розділ 5.1.1 для опрацювання.

Ремонт або заміна, описані в цій гарантії, надаються для товарів, що повертаються за рахунок замовника в сертифіковані сервісні центри, уповноважені виробником. Для отримання детальної інформації про ці центри, будь ласка, зв'яжіться з місцевим постачальником або виробником. Будь-яке несанкціоноване відкриття пристрою анулює всі претензії щодо гарантії.

Клієнт несе відповідальність за всі транспортні, митні та транспортні витрати до товару. Кожен виріб або аксесуар, що надіслася на ремонт, повинен супроводжуватися чітким і детальним поясненням несправності. Пересилання виробнику вимагає письмового дозволу самого виробника.

Виробник – Shenzhen Vipada Science & Technology Co., Ltd. – залишає за собою право змінити продукт або внести будь-які зміни, які будуть визнані необхідними.

Зберігайте оригінальну упаковку! Якщо ваш продукт виявився несправним, використовуйте оригінальну упаковку, щоб відправити його до місцевого дистриб'ютора:

Shenzhen Vipada Science & Technology Co., Ltd. Адреса: 2 F, Будівля Цунхе, 3-тя промислова зона Хouxужуй, вул. Сяня, район Баоань, м. Шенчжень, пров. Гуаньдун, КНР, 518102

Тел: +44 (0)203 769 22 04

info@smartashma.com

Веб-сайт: www.smartashma.com

Виробник не несе відповідальності за будь-яку шкоду, заподіяну користувачами, які не дотримуються інструкцій, що містяться в цьому посібнику.